

# XPS 8900

## Quick Start Guide

Snelstartgids

Guide d'information rapide

Guia de Início Rápido

Guía de inicio rápido



### 1 Connect the keyboard and mouse

Sluit het toetsenbord en de muis aan  
Connectez le clavier et la souris  
Conecte o teclado e o mouse  
Conecte el teclado y el ratón

See the documentation that shipped with the keyboard and mouse.

Raadpleeg de documentatie die bij het toetsenbord en de muis is meegeleverd.

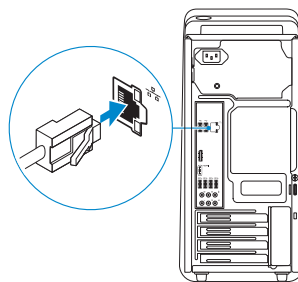
Reportez-vous à la documentation fournie avec le clavier et la souris.

Consulte a documentação que acompanha o teclado e o mouse.

Consulte la documentación que se envía con el teclado y el mouse.

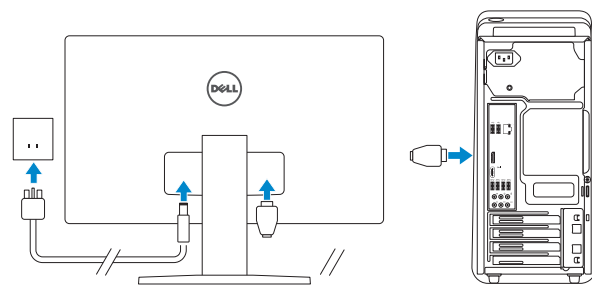
### 2 Connect the network cable—optional

Sluit de netwerkkabel aan - optioneel  
Connectez le câble réseau (facultatif)  
Conecte o cabo da rede - opcional  
Conecte el cable de red (opcional)



### 3 Connect the display

Sluit het beeldscherm aan  
Connectez l'écran  
Conecte a tela  
Conecte la pantalla



**NOTE:** If you ordered your computer with a discrete graphics card, connect the display to the discrete graphics card.

**N.B.:** Als u computer inclusief een discrete grafische kaart heeft gekocht, sluit u het beeldscherm aan met behulp van de discrete grafische kaart.

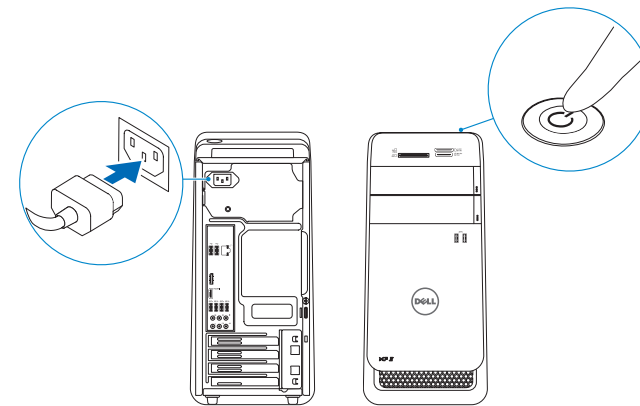
**REMARQUE :** si vous avez acheté votre ordinateur avec une carte graphique distincte, connectez l'écran à cette dernière.

**NOTA:** Se você comprou o seu computador com uma placa de vídeo discreta, conecte o monitor à placa de vídeo discreta.

**NOTA:** Si encargó su equipo con una tarjeta de gráficos discretos, conecte la pantalla al conector en la tarjeta de gráficos discretos.

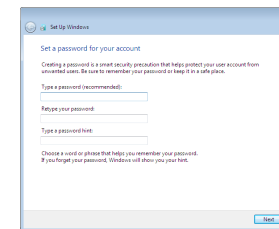
### 4 Connect the power cable and press the power button

Sluit de stroomkabel aan en druk op de aan-uitknop  
Connectez le câble d'alimentation et appuyez sur le bouton d'alimentation  
Conecte o cabo de alimentação e pressione o botão liga/desliga  
Conecte el cable de alimentación y presione el botón de encendido



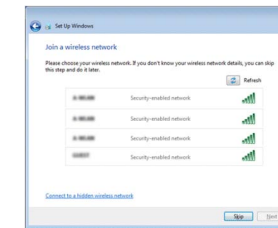
### 5 Finish Windows setup

Voltooi de Windows-setup | Terminez l'installation de Windows  
Concluir a configuração do Windows  
Finalice la configuración de Windows



#### Set up password for Windows

Stel wachtwoord voor Windows in  
Configurez un mot de passe pour Windows  
Configure a senha para Windows  
Establezca la contraseña para Windows



#### Connect to your network

Maak verbinding met uw netwerk  
Connectez-vous à votre réseau  
Conectar-se à rede  
Conéctese a una red

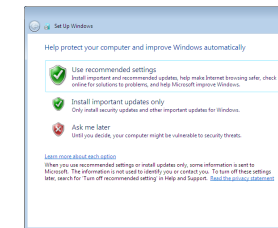
**NOTE:** If you are connecting to a secured wireless network, enter the password for the wireless network access when prompted.

**N.B.:** Als u verbinding maakt met een beveiligd draadloos netwerk, vul dan het wachtwoord voor het netwerk in wanneer daar om gevraagd wordt.

**REMARQUE :** si vous vous connectez à un réseau sans fil sécurisé, saisissez le mot de passe d'accès au réseau sans fil lorsque vous y êtes invité.

**NOTA:** Quando se conectar a uma rede sem fio segura, insira a senha para o acesso à rede sem fio quando solicitado.

**NOTA:** Si se conecta a una red inalámbrica segura, introduzca la contraseña de acceso a la red inalámbrica cuando se le solicite.



#### Protect your computer

Beveilig de computer  
Protégez votre ordinateur  
Proteja seu computador  
Proteja el equipo

## Product support and manuals

Productondersteuning en handleidingen  
Support produits et manuels  
Suporte ao produto e manuais  
Soporte del producto y manuales

## Contact Dell

Neem contact op met Dell | Contacter Dell  
Entre em contato com a Dell | Póngase en contacto con Dell

## Regulatory and safety

Regelgeving en veiligheid  
Réglementations et sécurité  
Normatização e segurança  
Normativa y seguridad

## Regulatory model

Wettelijk model | Modèle réglementaire  
Modelo regulatório | Modelo normativo

## Regulatory type

Wettelijk type | Type réglementaire  
Tipo regulatório | Tipo normativo

## Computer model

Computermodel | Modèle de l'ordinateur  
Modelo do computador | Modelo de equipo

[Dell.com/support](http://Dell.com/support)

[Dell.com/support/manuals](http://Dell.com/support/manuals)

[Dell.com/support/windows](http://Dell.com/support/windows)

[Dell.com/contactdell](http://Dell.com/contactdell)

[Dell.com/regulatory\\_compliance](http://Dell.com/regulatory_compliance)

**D14M**

**D14M002**

**XPS 8900**

## For more information

Voor meer informatie | Informations supplémentaires

Para obter mais informações | Para obtener más información:

To learn about the features and advanced options available on your computer, click **Start** → **All Programs** → **Dell Help Documentation**.

Als u meer wilt weten over de functies en geavanceerde opties die beschikbaar zijn op uw desktop, klikt u op **Start** → **Alle programma's** → **Dell Help documentatie**.

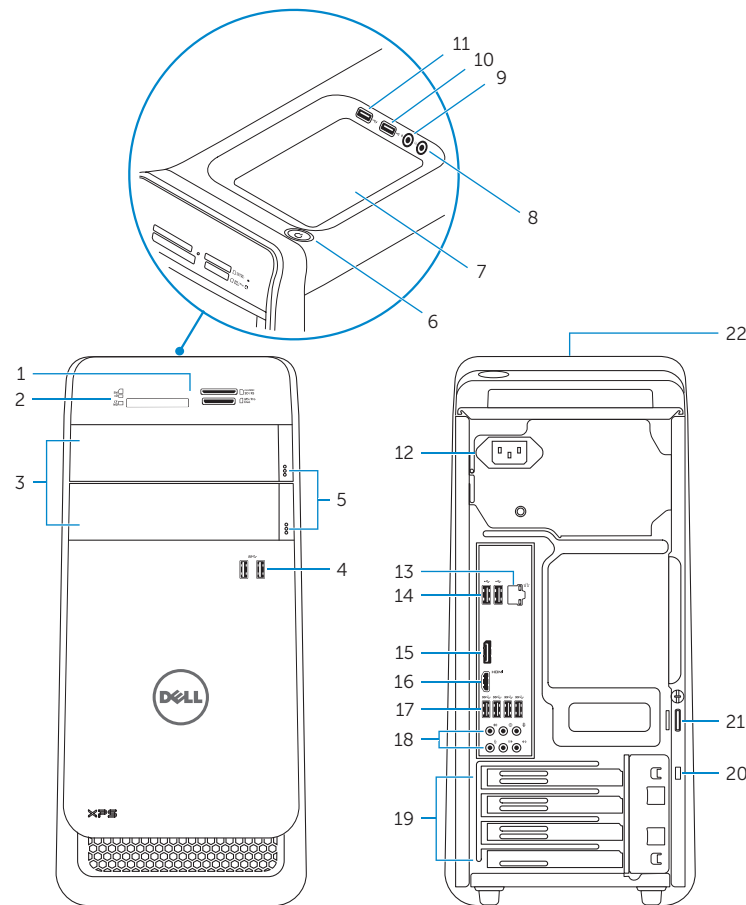
Pour plus d'informations sur les fonctionnalités et les options avancées disponibles sur votre ordinateur, cliquez sur **Démarrer** → **Tous les programmes** → **Dell Help Documentation**.

Para obter mais informações sobre os recursos e opções avançadas disponíveis em seu computador, clique em **Iniciar** → **Todos os programas** → **Documentação de ajuda da Dell**.

Para obtener más información sobre las funciones y opciones avanzadas disponibles en su equipo, haga clic en **Inicio** → **Todos los programas** → **Documentación de ayuda de Dell**.

## Features

Kenmerken | Caractéristiques | Recursos | Funciones



1. Media-card reader light
2. Media-card reader
3. Optical-drive bays (2)
4. USB 3.0 ports (2)
5. Optical-drive eject buttons (2)
6. Power button
7. Accessory tray
8. Headphone port
9. Microphone port
10. USB 2.0 port
11. USB 2.0 port with PowerShare
12. Power port
13. Network port
14. USB 2.0 ports (2)
15. Display port
16. HDMI port
17. USB 3.0 ports (4)
18. Audio ports (6)
19. Expansion-card slots (4)
20. Security-cable slot
21. Padlock rings
22. Service Tag label

1. Lampje mediakaartlezer
2. Mediakaartlezer
3. Compartimenten van optische stations (2)
4. USB 3.0-poorten (2)
5. Uitwerpknoppen optische stations (2)
6. Aan-/uitknop
7. Accessoirevakje
8. Hoofdtelefoonpoort
9. Microfoonpoort
10. USB 2.0-poort
11. USB 2.0-poort met PowerShare
12. Netstroompoort
13. Netwerkpoot
14. USB 2.0-poorten (2)
15. Beeldscherm-poort
16. HDMI-poort
17. USB 3.0-poorten (4)
18. Audiopoorten (6)
19. Sleuven voor uitbreidingskaarten (4)
20. Sleuf voor beveiligingskabel
21. Beugels van hangslot
22. Servicetag

1. Voyant du lecteur de carte
2. Lecteur de carte mémoire
3. Baies de lecteur optique (2)
4. Ports USB 3.0 (2)
5. Boutons d'éjection de lecteur optique (2)
6. Bouton d'alimentation
7. Plateau accessoire
8. Port écouteurs
9. Port microphone
10. Port USB 2.0
11. Port USB 2.0 avec PowerShare
12. Port d'alimentation
13. Port réseau
14. Ports USB 2.0 (2)
15. Port d'affichage
16. Port HDMI
17. Ports USB 3.0 (4)
18. Ports audio (6)
19. Logements carte d'extension (4)
20. Emplacement pour câble de sécurité
21. Anneaux pour cadenas
22. Étiquette de numéro de série

1. Luz do leitor de cartão de mídia
2. Leitor de cartão de mídia
3. Compartimentos da unidade óptica (2)
4. Portas USB 3.0 (2)
5. Botões de ejeção da unidade óptica (2)
6. Botão liga/desliga
7. Bandeja de acessórios
8. Conector para fone de ouvido
9. Conector para microfone
10. Porta USB 2.0
11. Porta USB 2.0 com PowerShare
12. Conector de energia
13. Porta de rede
14. Portas USB 2.0 (2)
15. Porta do monitor
16. Conector HDMI
17. Portas USB 3.0 (4)
18. Portas de áudio (6)
19. Slots de placa de expansão (4)
20. Slot do cabo de segurança
21. Anéis de cadeado
22. Rotulo de etiqueta de serviço

1. Indicador luminoso del lector de tarjetas multimedia
2. Lector de tarjetas multimedia
3. Compartimento para la unidad óptica (2)
4. Puertos USB 3.0 (2)
5. Botones de expulsión de la unidad óptica (2)
6. Botón de encendido
7. Bandeja de accesorios
8. Puerto de audífonos
9. Puerto del micrófono
10. Puerto USB 2.0
11. Puerto USB 2.0 con PowerShare
12. Puerto de alimentación
13. Puerto de red
14. Puertos USB 2.0 (2)
15. DisplayPort
16. Puerto HDMI
17. Puertos USB 3.0 (4)
18. Puertos de audio (6)
19. Ranuras para tarjetas de expansión (4)
20. Ranura del cable de seguridad
21. Anillos del candado
22. Etiqueta de servicio

